



HID DigitalPersona®

Flexibilité et commodité quand vous le souhaitez,
Force et sécurité là où c'est nécessaire





Vue d'ensemble

HID DigitalPersona®, un élément clé du portefeuille d'authentification multi-facteurs de HID, transforme la façon dont les professionnels de l'informatique protègent l'intégrité de leur organisation numérique en allant au-delà de l'authentification traditionnelle à deux facteurs et multi-facteurs pour permettre une connexion rapide et sécurisée à Windows, VPN et aux applications via la biométrie, les appareils mobiles, les badges d'accès physiques, les cartes à puce et les clés de sécurité. Il convient parfaitement aux services financiers, aux soins de santé, à la fabrication, à la vente au détail, aux centres d'appel, aux forces de l'ordre ou aux endroits où plusieurs utilisateurs doivent partager facilement et en toute sécurité le même poste de travail et la même session d'utilisateur.

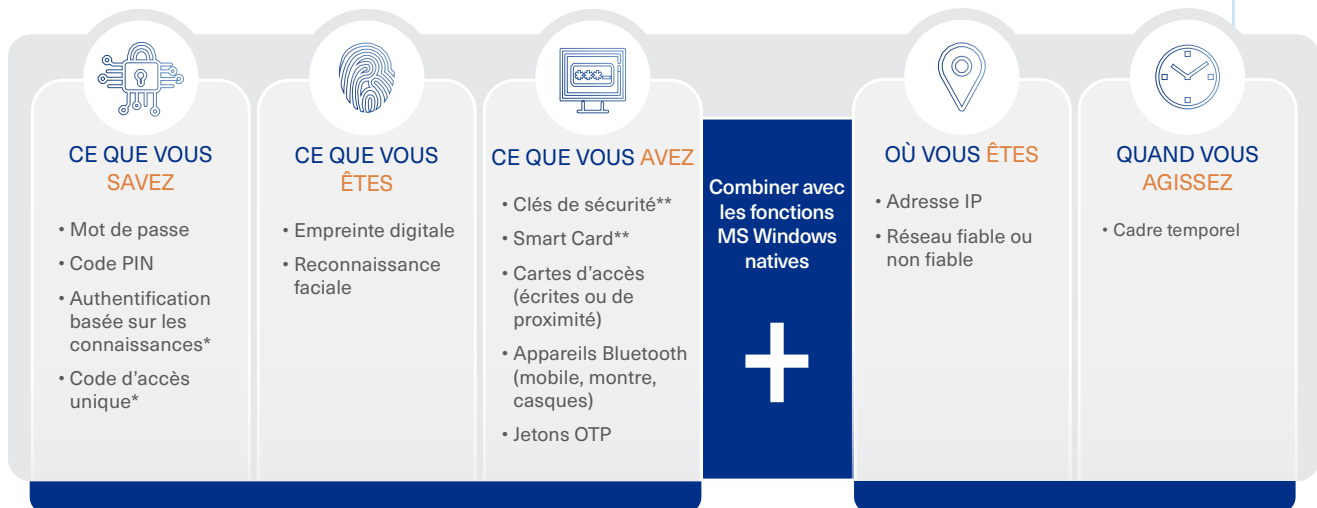
DigitalPersona offre la possibilité de déployer l'ensemble optimal de facteurs d'authentification pour chaque utilisateur, appareil, système, réseau et application - offrant aux organisations une approche holistique pour sécuriser les diverses ressources de l'entreprise, ainsi que des composants client et serveur, tels que les modules SSO, Access Management API et Password Manager. Il élimine les processus de sécurité cloisonnés tout en offrant une authentification multi-facteurs facile à déployer, à utiliser et à gérer, qui évolue avec les normes de sécurité, les technologies et les réglementations sectorielles.

AVANTAGES DE DIGITALPERSONA® :

- Couverture complète
- Authentification polyvalente
- Déploiement rapide et évolutivité

Étendue de l'authentification

Une protection totale exige que les organisations ne dépendent plus de la capacité des humains à adhérer de manière continue et cohérente à des politiques d'authentification complexes. DigitalPersona fournit le bon niveau de sécurité grâce à la plus grande sélection possible de méthodes d'authentification, y compris le code PIN, les mots de passe à usage unique (OTP), les notifications push mobiles, FIDO, PKI et la biométrie, telle que la reconnaissance des empreintes digitales et faciale - offrant une expérience utilisateur transparente et la protection la plus forte disponible dans l'industrie.



*Méthodes de récupération

**Technologies prises en charge : PKI, FIDO2, OATH

Avantages clés

UNE COUVERTURE COMPLÈTE

En plus de la série traditionnelle de facteurs d'authentification - quelque chose que vous avez, quelque chose que vous êtes ou quelque chose que vous savez - DigitalPersona peut être combiné avec les sites et services Microsoft, ajoutant une authentification pour les facteurs de risque contextuels que sont le temps, la vitesse et l'emplacement. Ces derniers couvrent ce que vous faites, où vous êtes et quand vous agissez, ce qui vous permet d'adapter précisément votre exposition au risque à la posture de sécurité optimale pour votre organisation. Prenant en charge des applications telles que les sites web, le cloud, Windows, les mobiles, VDI et VPN, DigitalPersona va au-delà des applications contemporaines pour inclure les applications mainframe héritées, qui continuent à jouer un rôle vital dans les environnements informatiques de nombreuses organisations. De plus, DigitalPersona garantit un accès sécurisé à toutes vos identités, des employés aux clients, fournisseurs et partenaires, avec une authentification flexible configurée pour vos besoins en matière de sécurité.

AUTHENTIFICATION POLYVALENTE

La plus large gamme de facteurs d'authentification pris en charge par DigitalPersona élimine à la fois la dépendance et le fardeau des utilisateurs, permettant aux organisations de mener des postures d'authentification fortes sans compromettre l'expérience et la productivité de l'utilisateur. Grâce à la gamme croissante d'options d'authentification, vous n'êtes jamais obligé de suivre un chemin prédéterminé. Grâce à cette liberté de choix sans précédent, les entreprises peuvent combiner simplicité d'utilisation et protection en fonction d'objectifs de sécurité spécifiques et/ou des réglementations du secteur.



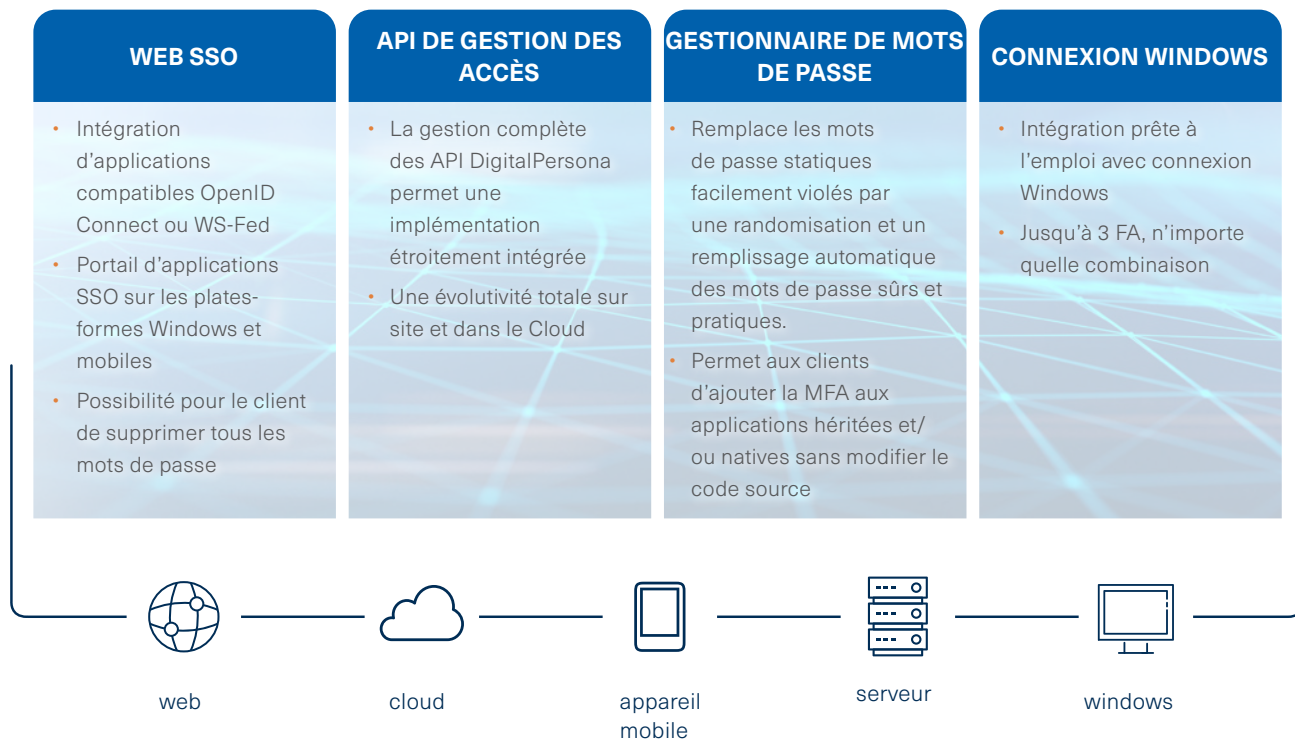
DÉPLOIEMENT RAPIDE ET ÉVOLUTION

Avec DigitalPersona, vous pouvez tirer parti de votre infrastructure informatique existante et déployer plus rapidement que d'autres solutions sur le marché aujourd'hui. Les entreprises sont généralement opérationnelles en quelques jours, et non en quelques semaines ou mois. DigitalPersona fournit également une prise en charge native d'Active Directory, d'Azure AD et d'Office 365, ce qui vous permet d'exploiter vos ressources et votre expertise Microsoft existantes. De plus, DigitalPersona s'adapte à votre Active Directory et peut être utilisé sur de petits réseaux avec seulement quelques ordinateurs ou de grands ordinateurs avec des milliers de connexions/postes de travail en réseau. L'administration est simplifiée: aucun outil propriétaire n'est nécessaire pour apprendre, gérer ou administrer la solution.

Vous pouvez mettre en œuvre le système avec un minimum de perturbations, une flexibilité totale en matière de personnel et des frais généraux initiaux et continus moins élevés. DigitalPersona offre une tranquillité d'esprit grâce à une architecture de sécurité évolutive, extensible et personnalisable, conçue pour s'adapter facilement aux nouveaux facteurs et normes d'authentification, tels que FIDO2, au fur et à mesure de leur apparition.

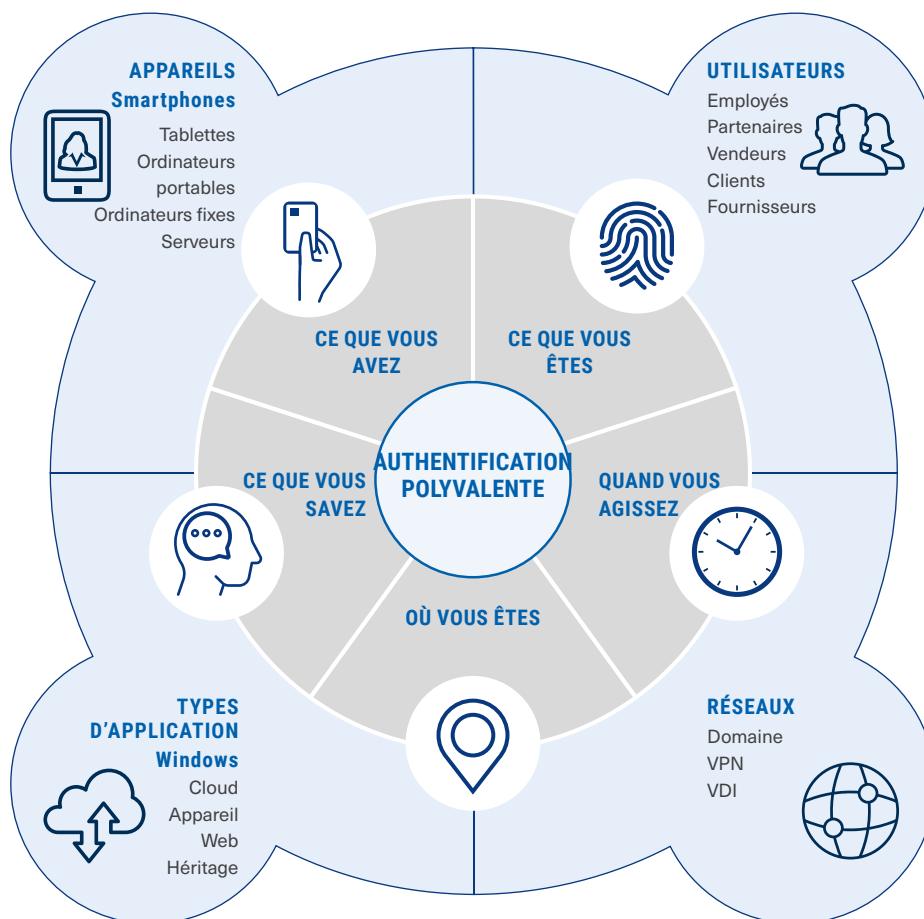
Options d'intégration

Un large éventail d'options d'intégration permet de s'assurer que toutes les applications sont couvertes.



La différence DigitalPersona

Solution avancée d'authentification multifactorielle offrant une polyvalence maximale et le moyen le plus complet d'optimiser la sécurité pour chaque application, chaque utilisateur, à tout moment. DigitalPersona transforme l'authentification et fournit des niveaux de protection entièrement nouveaux, garantissant une sécurité zéro confiance axée sur l'identité pour vos employés, clients et partenaires, ainsi que la protection de l'accès aux réseaux, aux applications et aux données - tout en s'adaptant à l'évolution des normes de sécurité, des technologies et des réglementations sectorielles.



Principales caractéristiques de DigitalPersona

MFA pour connexion Windows

Fonctionnalité clé de HID DigitalPersona. Utilisez la MFA, y compris l'authentification sans mot de passe, pour vous connecter au système d'exploitation Windows avec la possibilité de combiner jusqu'à 3 facteurs pour répondre à vos besoins en matière de sécurité.

Intégration AD rapide

Intégration rapide et transparente avec **Active Directory (AD)** en tirant parti de l'infrastructure et des outils d'administration existants.

Authentification fédérée

Intégrez la MFA à vos applications fédérées via des protocoles tels que **WS-Fed, OpenID Connect et SAML2P**. Citons par exemple **Microsoft 365, Salesforce, SharePoint**, etc.

Récupération de connexion rapide

Permet une récupération rapide et facile d'accès depuis n'importe où grâce à 3 méthodes : **questions basées sur la connaissance (KBA)**, récupération assistée à l'aide d'un **code d'accès à usage unique** et récupération OTP (**nouveauté dans DP 4.0**).

Gestionnaire de mots de passe

Stockez en toute sécurité les identifiants de connexion de l'utilisateur dans diverses ressources, par exemple **Sites Web** (y compris les sites publics et personnalisés non fédérés), **applications Windows** (Skype, Yahoo Messenger, Thunderbird, applications de police personnalisées), **émulateurs de terminaux (VT100)**, puis libérez-les si nécessaire lors de l'authentification de l'utilisateur à l'aide de la MFA.

Inscription participant

Configuration optionnelle pour ajouter **une couche de sécurité supplémentaire** de validation de l'identité de l'utilisateur lors de **l'inscription des identifiants** par une personne autorisée.

Authentification non fédérée

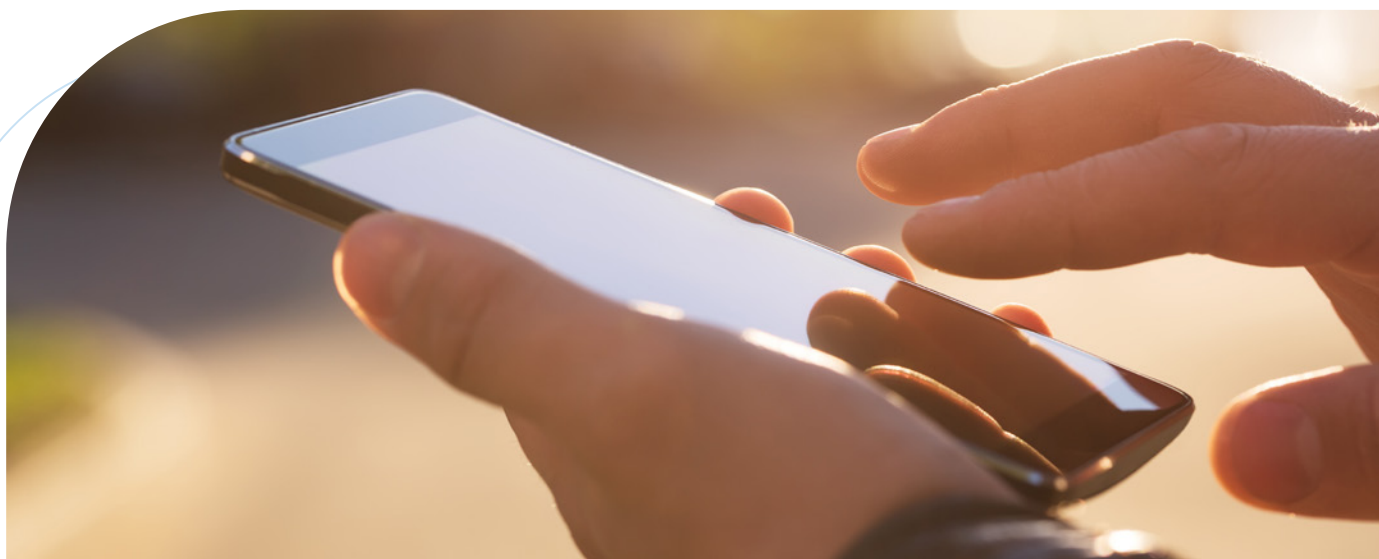
Intégrez la MFA à vos applications non fédérées via DigitalPersona **Web** et les **SDK** basés sur la **DLL**.

Stratégies de connexion basées sur des règles

Personnalisez et appliquez l'authentification en fonction du contexte, comme le pare-feu **intérieur/extérieur**, l'établissement d'une connexion **VPN**, la **première connexion**, après la durée **d'inactivité**, etc.

Connexions session utilisateur partagées

Permet **plusieurs connexions utilisateur uniques** sur un kiosque/une session partagée dans des secteurs verticaux tels que la **fabrication, la santé, la vente au détail**, etc.





hidglobal.com

Amérique du Nord : +1 512 776 9000

Numéro gratuit : 1 800 237 7769

Europe, Moyen-Orient, Afrique : +353 91 506 900

Asie Pacifique: +852 3160 9800

Amérique latine : +52 (55) 9171-1108

Pour plus de numéros de téléphone internationaux, cliquez ici

© 2023 HID Global Corporation/ASSA ABLOY AB.
Tous droits réservés.

2023-03-08-iams-digitalpersona-premium-br-fr
PLT-04486

Part of ASSA ABLOY