



Akademia ProAV²

Funkcje inteligentne w rozwiązaniach UC

Dawid Filo
Łukasz Klibisz

Lenovo

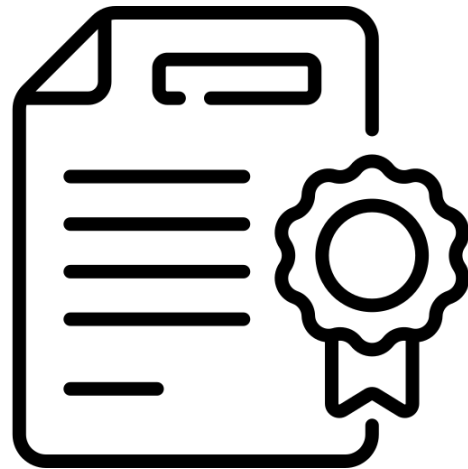
#WeAreExclusive

Exclusive Networks Poland

Akademia Pro AV 2

semestr drugi

Akademia Pro AV² to:



Akademia ProAV²

Funkcje inteligentne w
rozwiązaniach UC [Akademia
PROAV1



Pamiętaj, aby potwierdzić
swoją obecność!

informacje

exclusive-networks.com/pl/akademia-proav/

akademiaproav@exclusive-networks.pl

Partner
technologiczny

Lenovo

**Funkcje
inteligentne**

W rozwiązaniach UC

Miesiąc	Temat	data
Luty	Wprowadzenie do UC – jak komunikujemy się dzisiaj?	17.02
Kwiecień	Teams Rooms – czyli ten najpopularniejszy	21.04
Maj	Zoom Rooms – niesamowite możliwości tej platformy i urządzenia	19.05
Czerwiec	Google Meet – czyli ten, co rozpycha się rękami i nogami na rynku!	16.06
Lipiec	Wolne 🌴 🌞	
Sierpień	BYOD, BYOM – gdy kluczowa jest uniwersalność (feat. rozwiązania hybrydowe)	10.08
Wrzesień	Funkcje inteligentne w rozwiązaniach UC	15.09
Październik	Wideokonferencje: łączenie różnych producentów i technologii	06.10
Listopad	Zarządzanie flotą urządzeń UC – Teams Admin Center, TS Manager	17.11
Grudzień	Case Study – Tryb natywny w najlepszym wydaniu	08.12

Akademia Pro AV 2



agenda



Funkcje wideo

- śledzenie i kadrowanie
- wycinanie osób
- poprawa jakości wideo

Funkcje audio

- redukcja hałasów
- eliminowanie echa

Pozostałe (AI)

- notatki ze spotkania
- tłumaczenia
- boty



AI

Co to takiego??

Sztuczna inteligencja, AI (eng. Artificial Intelligence) – def. Brittanica:

Zdolność komputera cyfrowego lub robota sterowanego komputerowo do wykonywania zadań powszechnie kojarzonych z istotami inteligentnymi. Termin ten jest często stosowany w odniesieniu do projektu rozwoju systemów wyposażonych w procesy intelektualne charakterystyczne dla ludzi, takie jak zdolność rozumowania, odkrywania znaczenia, uogólniania lub uczenia się na podstawie wcześniejszych doświadczeń. Od czasu opracowania komputera cyfrowego w latach czterdziestych XX wieku wykazano, że komputery można zaprogramować do wykonywania bardzo złożonych zadań – takich jak odkrywanie dowodów twierdzeń matematycznych lub gra w szachy – z dużą biegłością. Jednak pomimo ciągłych postępów w zakresie szybkości przetwarzania i pojemności pamięci komputerów, nie ma jeszcze programów, które mogłyby dorównać pełnej ludzkiej elastyczności w szerszych dziedzinach lub w zadaniach wymagających dużej wiedzy codziennej.

agenda

Funkcje wideo

- śledzenie i kadrowanie
- wycinanie osób
- poprawa jakości wideo

Funkcje audio

- redukcja hałasów
- eliminowanie echa

Pozostałe (AI)

- notatki ze spotkania
- tłumaczenia
- boty



Kamery – kadrowanie

Gdzie jest Wally?



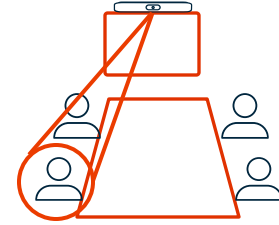


Kamery – kadrowanie

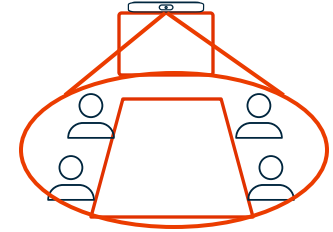
Gdzie jest Wally?

#WeAreExclusive

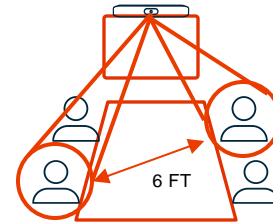
- kadrowanie osoby mówiącej
- kadrowanie grupy osób
- tryb dyskusyjny (2 osoby)
- aktywne śledzenie prelegenta
- kadrowanie kilku osób



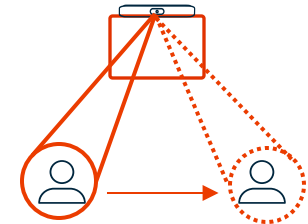
Speaker Tracking



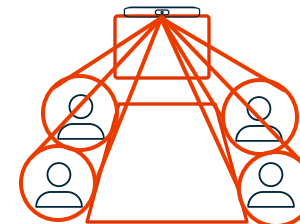
Group Framing



Conversation Mode



Presenter Tracking



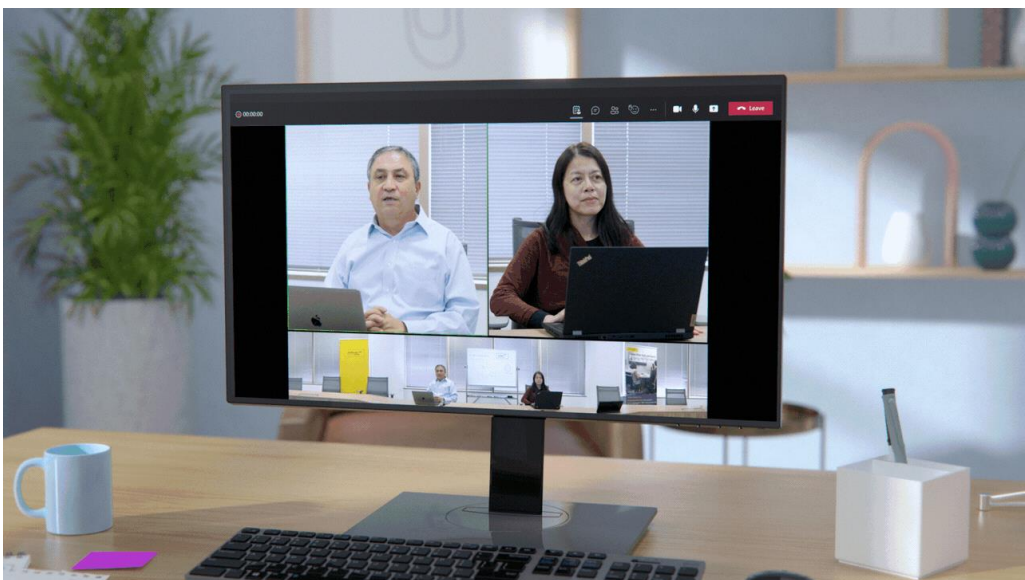
People Framing



Kamery – kadrowanie

Gdzie jest Wally?

#WeAreExclusive



Intelli Frame



zoom

Smart Gallery

Exclusive Networks Poland



Wykrywanie osób

Intelli Frame

#WeAreExclusive

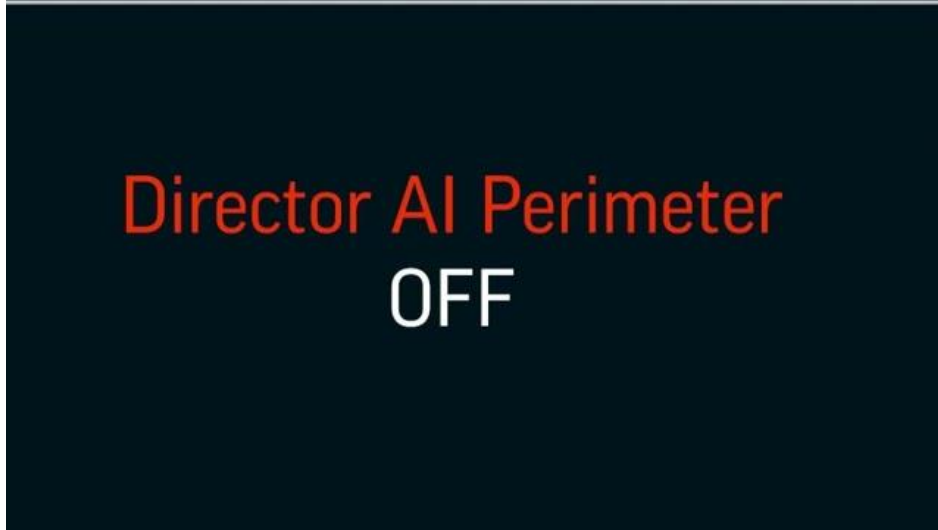
Exclusive Networks Poland





Granice kadrowania

#WeAreExclusive



Exclusive Networks Poland



Wiele kamer

Zoom Intelligent Director

#WeAreExclusive

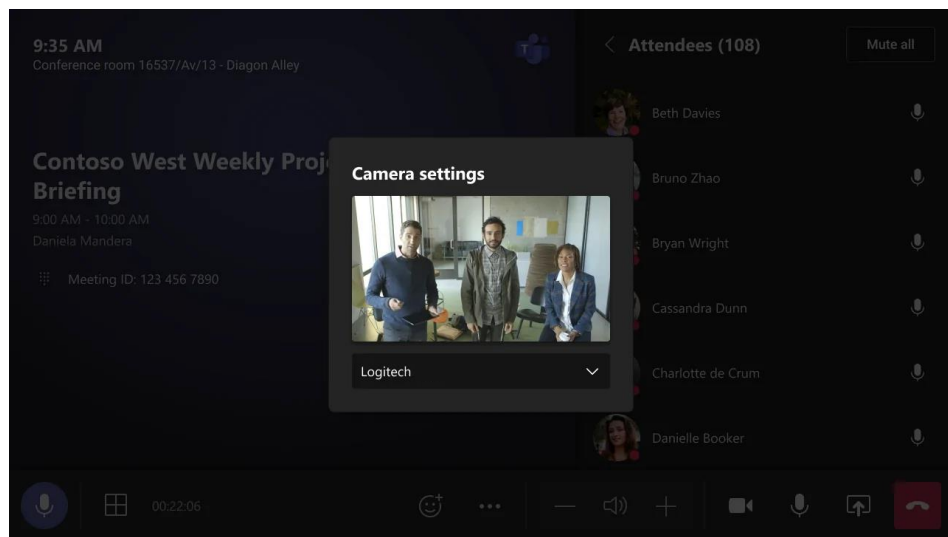
Exclusive Networks Poland





Wiele kamer (FYI)

#WeAreExclusive



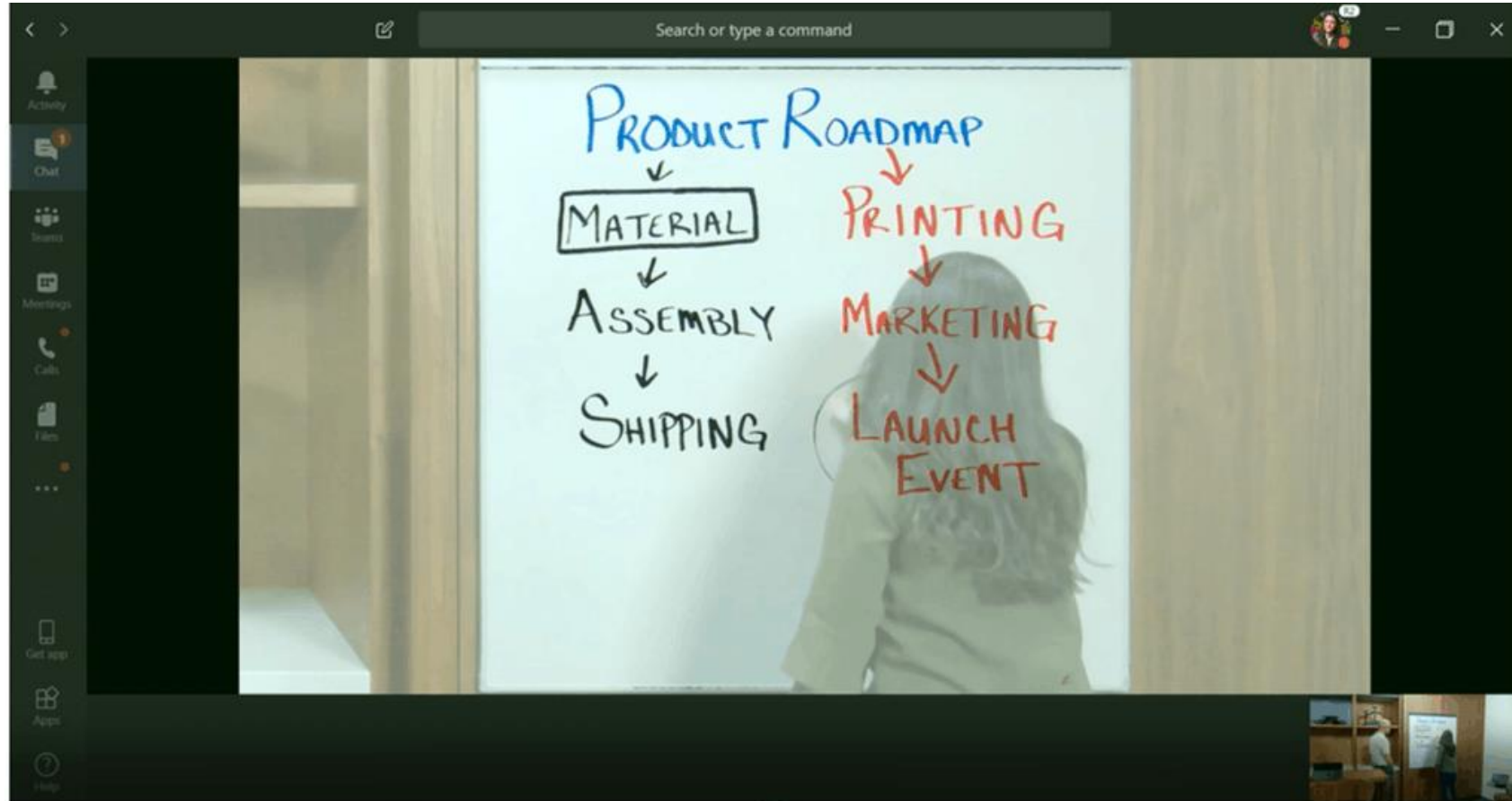
Multi-Camera

Exclusive Networks Poland



Kamera treści MTRoW

#WeAreExclusive



Exclusive Networks Poland

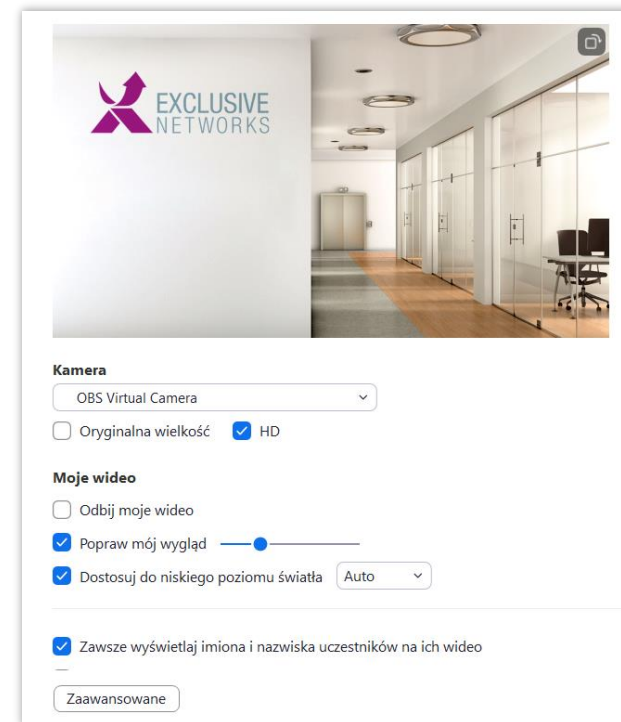
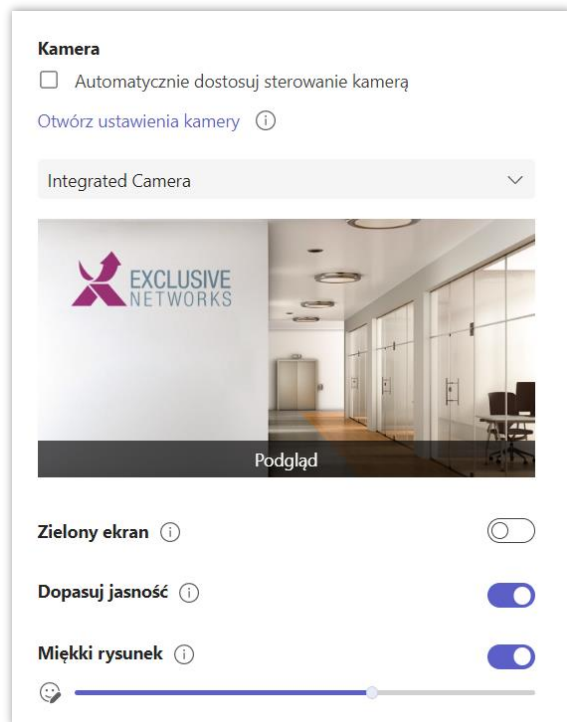


Obraz – poprawa jakości

Poprawa jakości

#WeAreExclusive

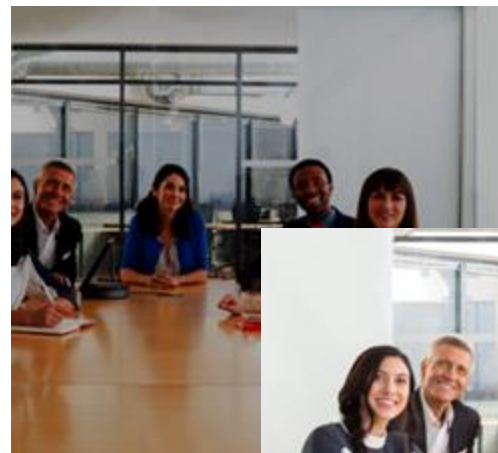
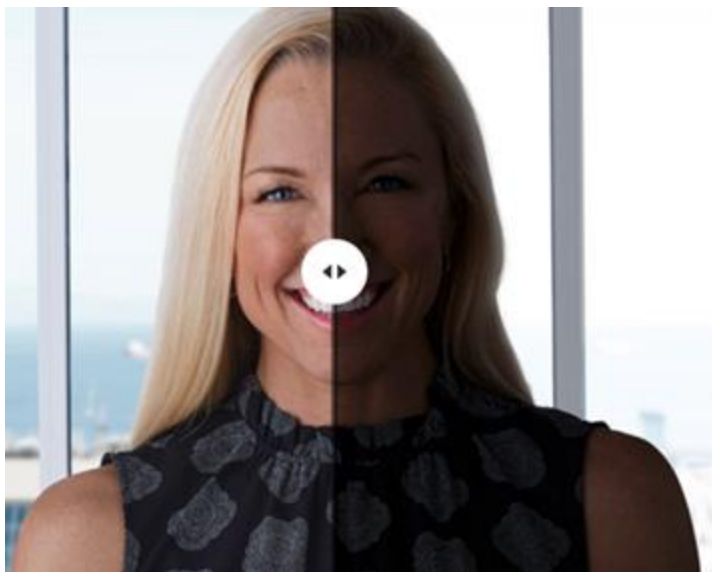
Exclusive Networks Poland





Obraz – poprawa jakości

Poprawa jakości

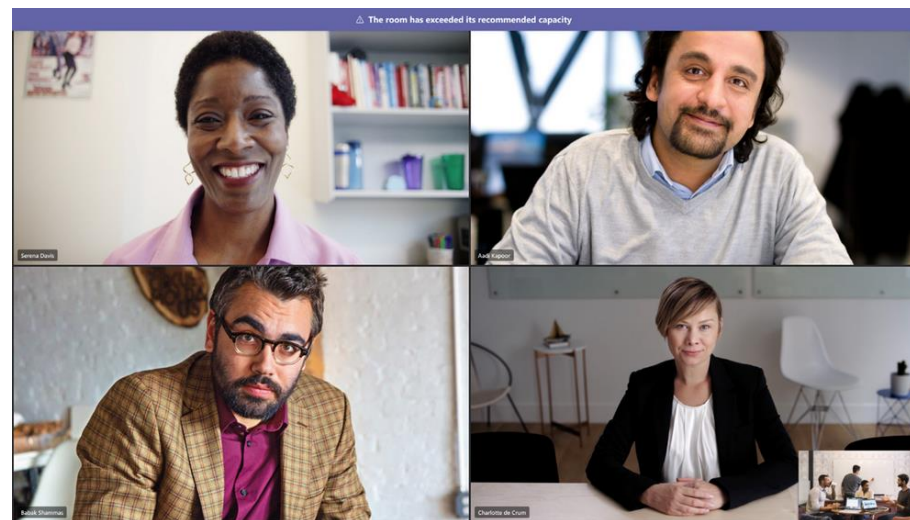
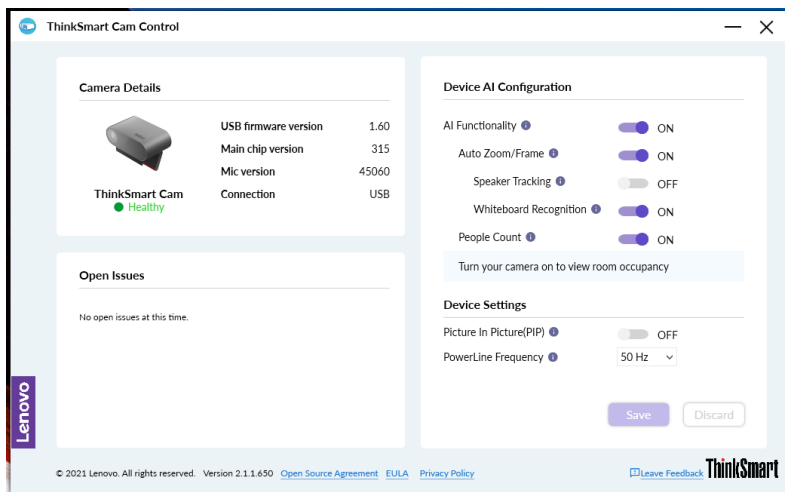
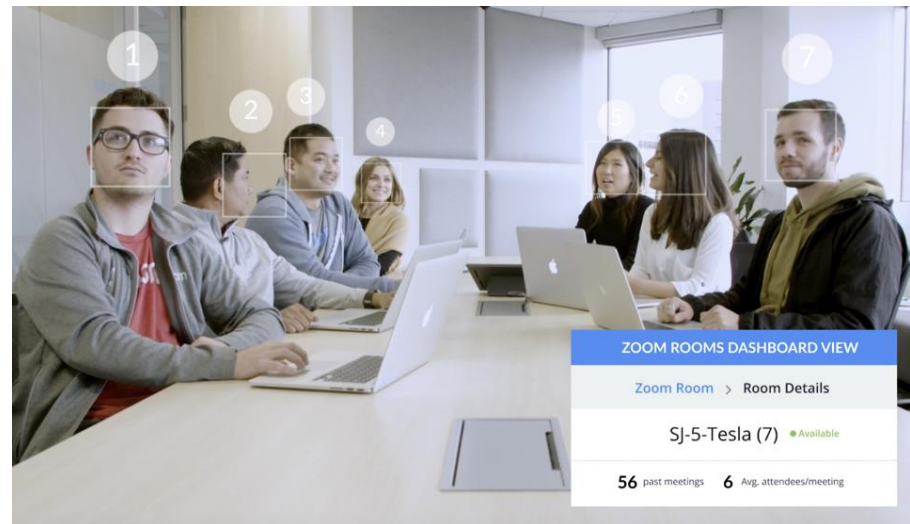
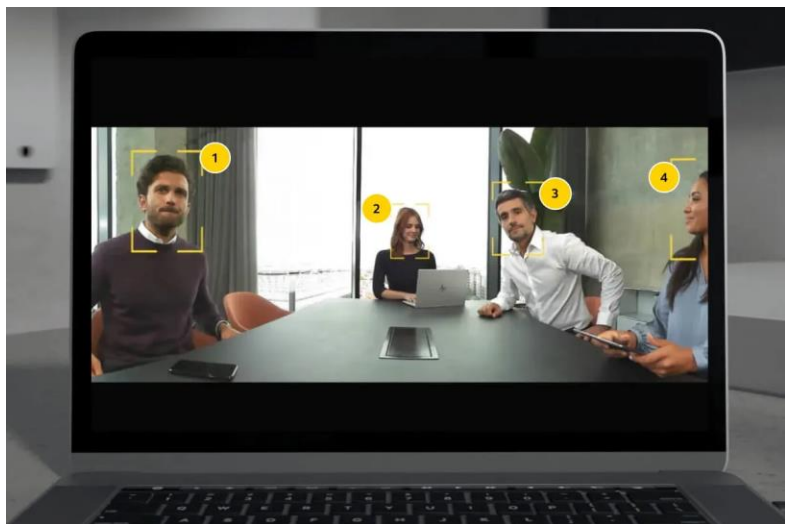




Zliczanie osób

People Counting

#WeAreExclusive

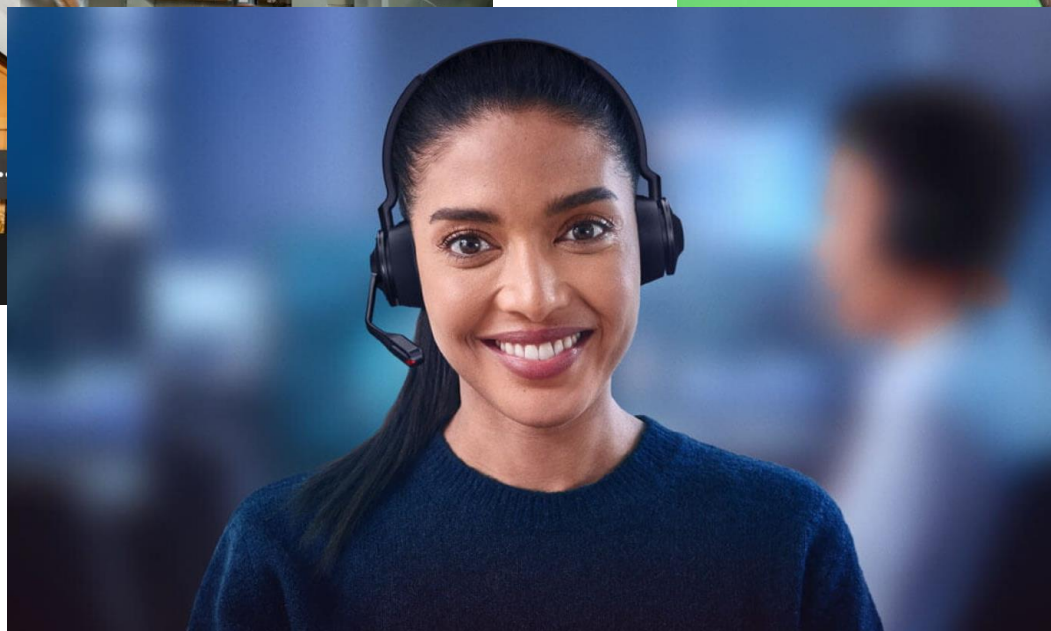
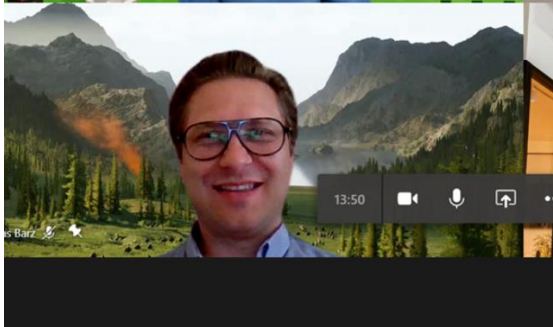


Exclusive Networks Poland



Wirtualne tła

#WeAreExclusive



Exclusive Networks Poland



Awatary

#WeAreExclusive



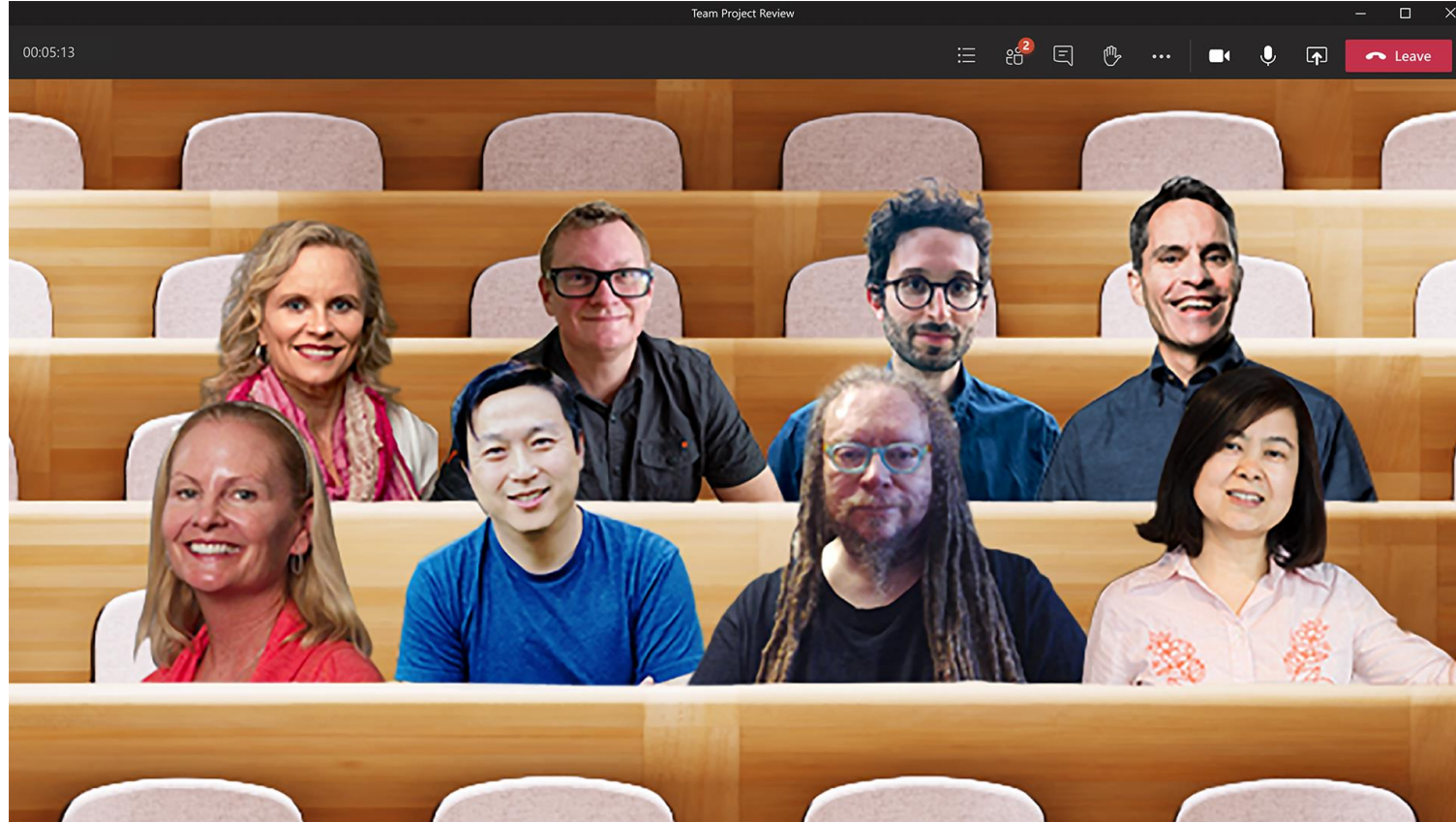
Exclusive Networks Poland





Together Mode

#WeAreExclusive



Exclusive Networks Poland



agenda

Funkcje wideo

- śledzenie i kadrowanie
- wycinanie osób
- poprawa jakości wideo

Funkcje audio

- redukcja hałasów
- eliminowanie echa

Pozostałe (AI)

- notatki ze spotkania
- tłumaczenia
- boty



Adaptacja akustyczna

#WeAreExclusive

Exclusive Networks Poland





Adaptacja akustyczna

Dostrojenie sprzętu do warunków akustycznych sali

Series One for Google Meet





Audio – poprawa jakości

Poprawa jakości

Automatycznie dopasuj czułość mikrofonu

Synchronizuj przyciski urządzenia ⓘ

Eliminowanie szumów ⓘ

Wybierz opcję Niska, jeśli chcesz, aby inni słyszeli muzykę. [Dowiedz się więcej.](#)

Automatycznie (domyślne) ▾

Dźwięk przestrzenny ⓘ

Bardziej immersyjny dźwięk podczas spotkań. Dostępne w widoku **Galeria**.

Tryb muzyki o wysokiej wierności odtwarzania

Wyświetlanie opcji w spotkaniach w celu zapewnienia dźwięku o wysokiej wierności odtwarzania.



Automatycznie dostosuj głośność mikrofonu

Profil audio

Zoptymalizowany głos Zoom (zalecane dla większości użytkowników) ⓘ

Tłumienie hałasu tła [Dowiedz się więcej](#)

Auto (automatycznie ustawia tłumienie hałasu)

Niska (daleki hałas w tle)

Średnie (wiatrak komputera, uderzenia długopisem)

Wysokie (pisanie na klawiaturze, szczekanie psa)

Oryginalny dźwięk dla muzyków (zalecane dla środowisk studyjnych) ⓘ

Dźwięk z występu na żywo **BETA** (zalecane dla wielu instrumentów lub głosów... ⓘ)





Audio – poprawa jakości

Poprawa jakości



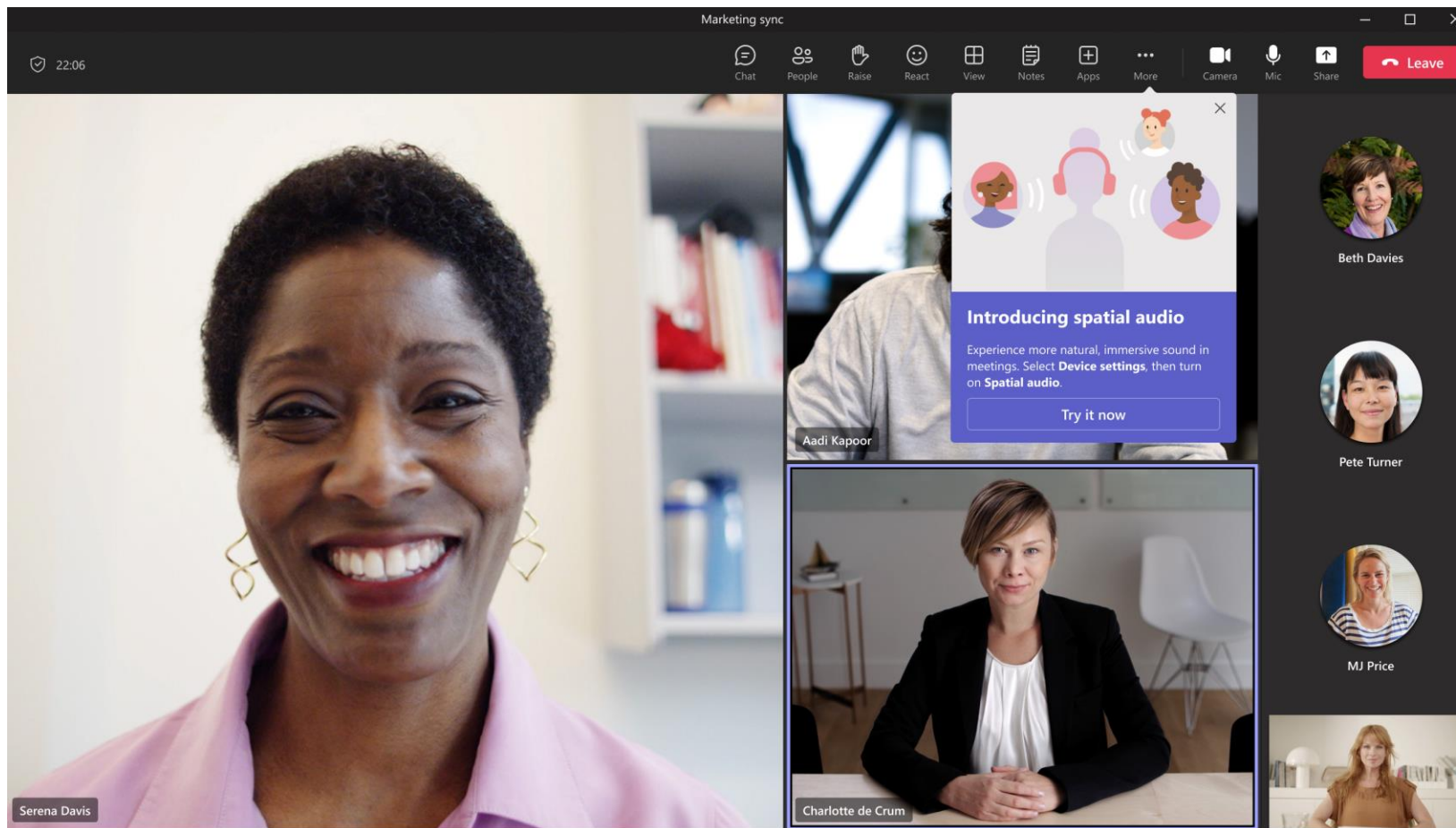


Pozycjonowanie uczestników

Spatial Audio

#WeAreExclusive

Exclusive Networks Poland






Rozpoznawanie osób

Intelligent Speakers



Settings

- General
- Accounts
- Privacy
- Notifications
- Devices
- App permissions
- Recognition**
- Captions and transcripts



Teams voice recognition

Set up voice recognition to get identified in meetings and transcripts when you're in the room, without joining on your device. We'll only use this data within Teams, and you can remove it at any time. [Privacy policy](#)

[Get started](#)

Want to let your teammates know about Teams voice and face recognition?
[Share link](#)



Zaawansowane odszumianie

Personalized Audio Isolation

#WeAreExclusive

The screenshot shows the Zoom settings interface in Polish. The left sidebar contains various settings categories, with 'Audio' selected. The main panel is titled 'Głosnik' (Speaker) and shows the current audio output device as 'Zestaw słuchawkowy (Poly BT700)'. Below this, there are sliders for 'Poziom wyjściowy' (Stereo) and 'Głośność' (Volume). A dialog box titled 'Zoom' is open, displaying the 'Spersonalizowana izolacja dźwięku' (Personalized audio isolation) feature. The dialog text explains that enabling this feature allows Zoom to analyze the user's voice and create a voice signature to distinguish it from background noise. Below the dialog, several audio processing options are listed with radio buttons: 'Niska' (low), 'Średnie' (medium), 'Wysokie' (high), 'Spersonalizowana izolacja dźwięku' (selected), 'Oryginalny dźwięk dla muzyków', and 'Dźwięk z występu na żywo BETA'. A 'Zaawansowane' (Advanced) button is visible at the bottom of the settings panel.

Ustawienia

- Ogólne
- Wideo
- Audio**
- Udostępnij ekran
- Zespołowy czat
- Zoom Huddles
- Zoom Apps
- Tła i efekty
- Nagranie
- Profil
- Statystyki
- Skróty klawiszowe
- Dostępność

Głosnik

Przetestuj głos... Zestaw słuchawkowy (Poly BT700)

Poziom wyjściowy: [Slider]

Głośność: [Slider]

Zoom

Spersonalizowana izolacja dźwięku

Włączając tę funkcję, wyrażasz zgodę, aby Zoom analizował Twój głos i tworzył podpis dźwiękowy, który będzie używany do rozróżniania Twojego głosu i tłumienia hałasu w tle podczas spotkań. Podpis dźwiękowy pozostaje na Twoim urządzeniu, będzie używany tylko do tłumienia szumów; możesz go usunąć w dowolnym momencie.

OK **Anuluj**

- Niska (daleki hałas w tle)
- Średnie (wiatrak komputera, uderzenia długopisem)
- Wysokie (pisanie na klawiaturze, szczekanie psa)
- Spersonalizowana izolacja dźwięku (zalecane dla zestawów słuchawkowych z mi... ?)
- Oryginalny dźwięk dla muzyków (zalecane dla środowisk studyjnych) ?
- Dźwięk z występu na żywo **BETA** (zalecane dla wielu instrumentów lub głosów... ?)

Zaawansowane

zoom

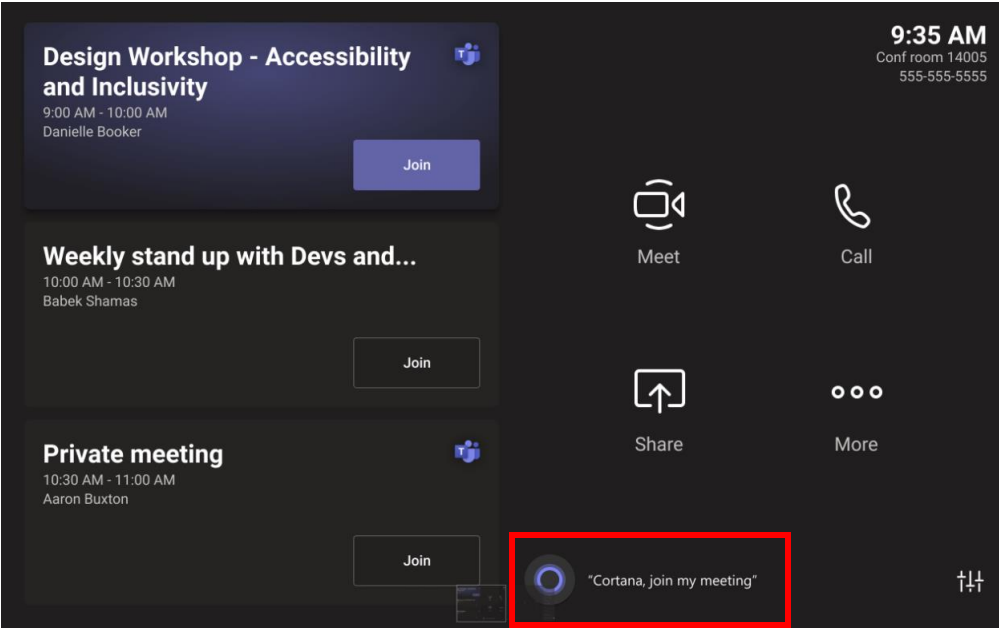
Exclusive Networks Poland



Polecenia głosowe

#WeAreExclusive

Exclusive Networks Poland



Cortana



zoom

Alexa for Business (EoL)
Natywny





agenda

Funkcje wideo

- śledzenie i kadrowanie
- wycinanie osób
- poprawa jakości wideo

Funkcje audio

- redukcja hałasów
- eliminowanie echa

Pozostałe (AI)

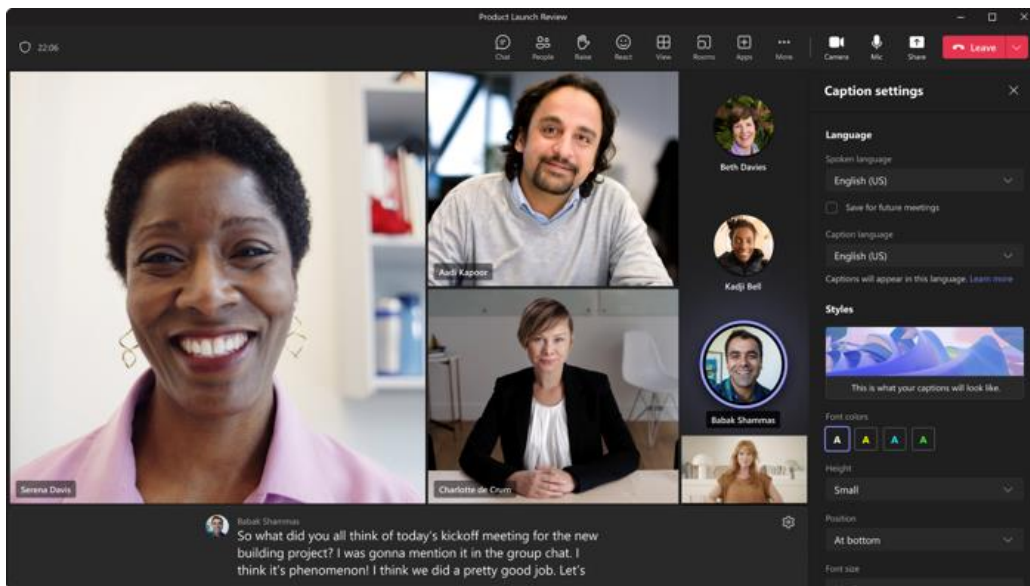
- notatki ze spotkania
- tłumaczenia
- boty



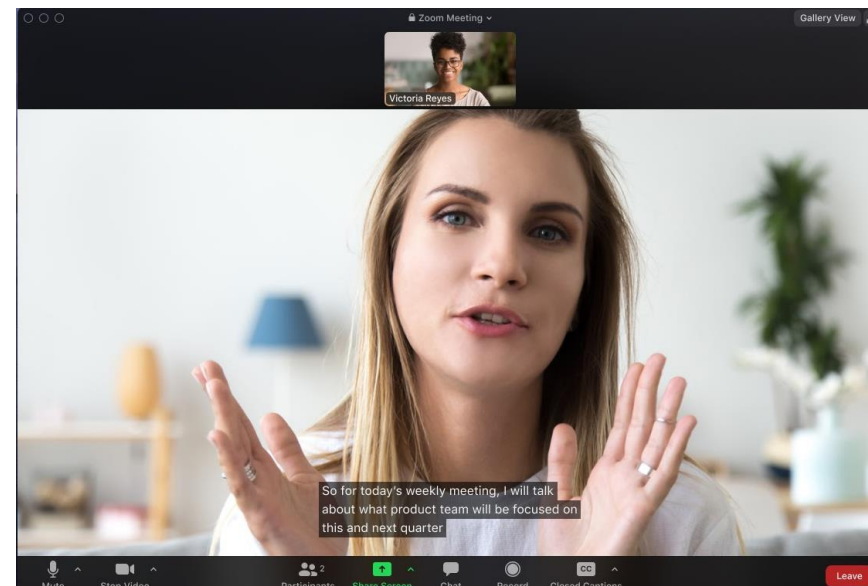
Automatyczne napisy

Closed Captions

#WeAreExclusive



Live Captions



Closed Captions

Exclusive Networks Poland



Automatyczne tłumaczenia

#WeAreExclusive

Exclusive Networks Poland



Live Translated Captions



Translated Captions

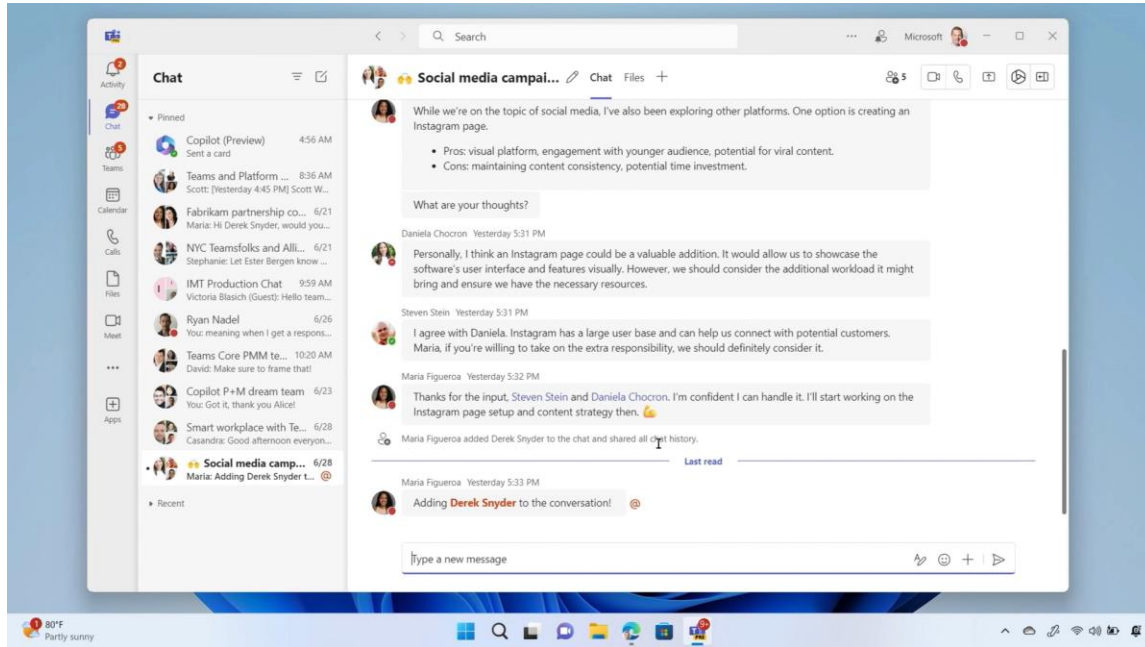


Boty i AI

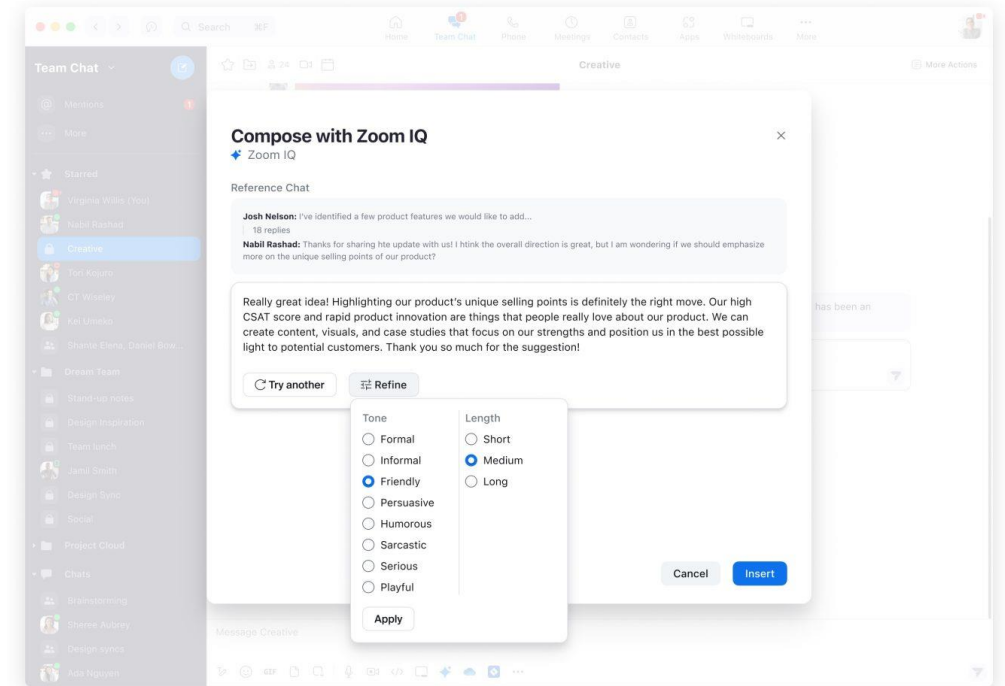
Wspomaganie tworzenia treści

#WeAreExclusive

Exclusive Networks Poland



Copilot



AI Companion
(Zoom IQ)

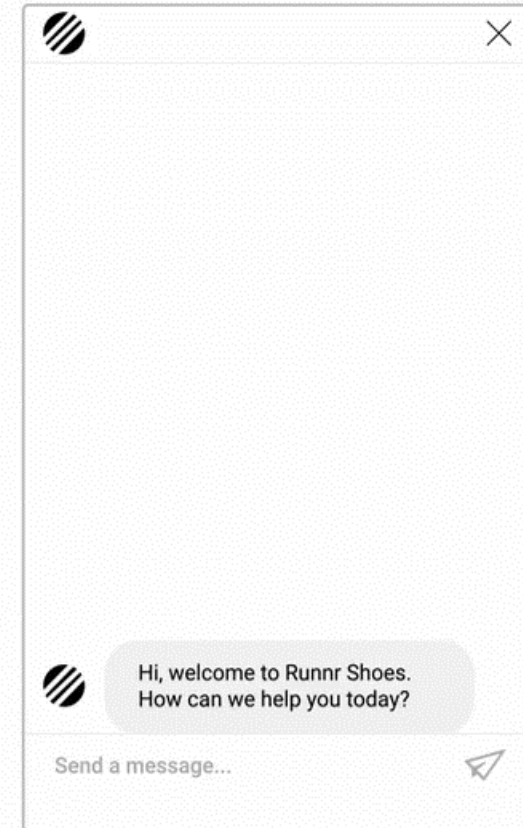
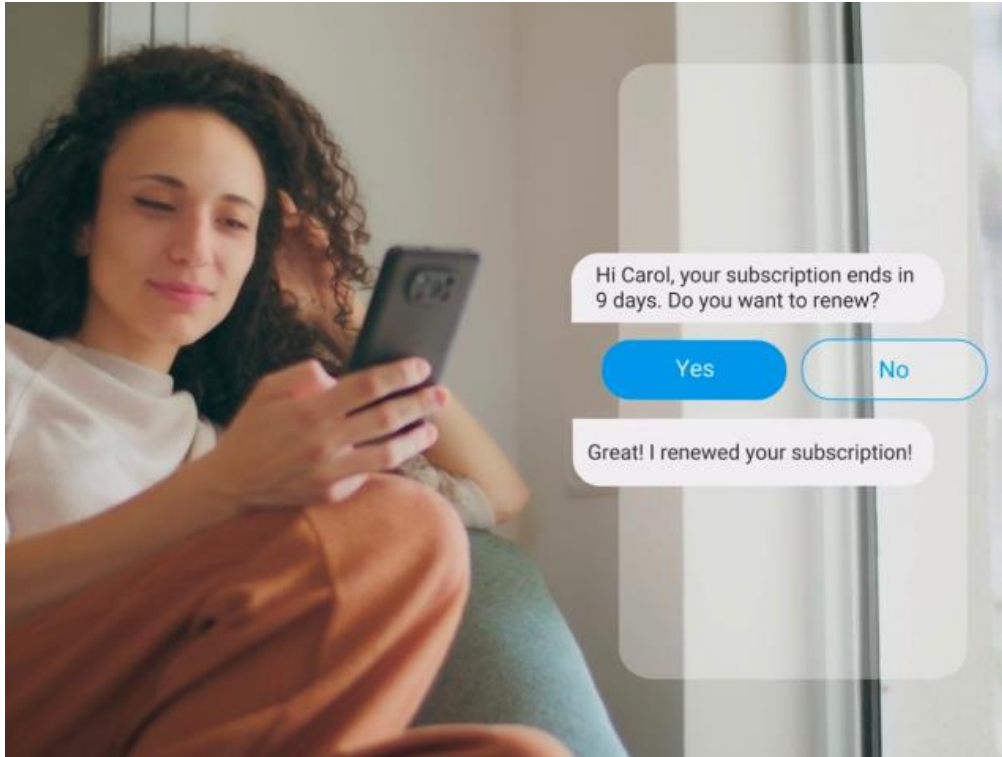


Customer Experience

Zoom Contact Center

#WeAreExclusive

Exclusive Networks Poland





AI i zarządzanie

Teams Rooms Pro Management

#WeAreExclusive

Exclusive Networks Poland

The screenshot displays the Microsoft Teams Rooms Pro Management interface, divided into two main sections: the Rooms Dashboard and the Incidents View.

Rooms Dashboard: This section provides an overview of the room fleet. It features a summary card with the following statistics: 80 MANAGED rooms, 46 HEALTHY (indicated by a green heart), 14 UNHEALTHY (indicated by a red heart), and 18 UNMONITORED (indicated by a red lightning bolt). Below the summary is a table listing individual rooms with columns for Name, Hostname, State, and Type. A blue callout box labeled "Rooms Dashboard" is overlaid on the table.

Name	Hostname	State	Type
Lenovo Core - Poly Trio C60 - AudioCodes RXV...	DESKTOP-B1EGD...	Healthy	M
Logitech TAP - LG One Quick Works Touch - La...	DESKTOP-68OID...	Healthy	M
Lenovo Hub 500 - Poly P15 - Lab78 [Lisbon]	HUB500-P15	Healthy	M
Lenovo Hub 500 - Rally Plus - 2FoR - Lab79 [Li...	HUB500-RLY-2FOR	Healthy	M
Logitech TAP IP - Rally Bar Mini - MTRA - Lab8...	logitech-vr0029 2...	Healthy	Tc
Surface Hub v1 84 - Lab81 [Lisbon]	SHub-V1-84-Lis	Healthy	Si
Crestron MMX30 (Asus) - Lab26	MMX30	Healthy	M
Dantooine Base - 2025 - MTR	poly-polytct8 8I22...	Healthy	Tc
Poly Studio X30 - MTRA - Lab44	poly-polytct8 8I22...	Healthy	Tc
RA - Lab51	yealink-ctp18 803...	Healthy	Tc
Yealink A30 - MTRA - Lab52	yealink-ctp18 803...	Healthy	Tc
Dantooine Base - 2025 - SH	2025_SH2S	Healthy	Si
Logitech TAP IP - Roommate - Rally - MTRA - L...	logitech-vr0030 2...	Healthy	M

Incidents View: This section shows a list of incidents affecting rooms. A blue callout box labeled "Incidents View" is overlaid on the list. The incident list includes categories such as Problem, Connectivity (20 active), Security (7 active), Recorded (12 active), Hardware and peripherals (14 active), Display (3 active), Configuration and settings (4 active), and OS, firmware, and apps (2 active). A detailed view for a specific incident, "SELABS-6S85N9", is shown on the right, including its severity (Important), type (Camera), status (Needs action), and a description of the camera issue.

sesja
Q&A

Akademia ProAV²

Dziękujemy!